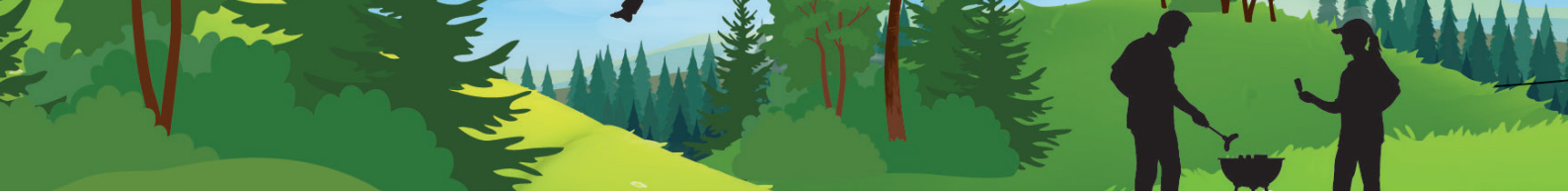




VOS EVENTS  
**AU COEUR DE LA NATURE**





# VOTRE EVG / EVJF

AUX LACS DE L'EAU D'HEURE



## UN MOMENT INOUBLIABLE!

A la recherche d'une activité originale en extérieur pour un EVG ou un EVGF?

Concoctez une journée mémorable et faites le plein d'aventures et de souvenirs pour votre groupe et le ou la futur(e) marié(e) en réservant votre formule spéciale EVG / EVGF au Natura Parc !

Nous vous proposons plusieurs formules d'une demi-journée pour venir vous amuser entre amis et enterrer la vie de célibataire du ou de la futur(e) marié(e)!

Le concept est simple: vous réservez, on s'occupe de tout!





# LES PACKAGES



## LE PARC

- **ACCUEIL** - Briefing et prise en charge.
- **ACTIVITE** - Parcours Acrobranche selon niveau sportif des participants + parcours tyrolienne + saut en chute libre pour les plus aventuriers.  
*Durée : 3h - 3h30*
- **APÉRITIF** - Après l'effort, le réconfort! Place à l'apéro et dégustez une bière locale accompagné d'une planche apéritive composée de charcuterie et fromages locaux.
- **BBQ** - Buffet barbecue avec 3 types de viandes, des salades maison, du pain, des sauces.

**TARIF : 65€ / p.p\***



## LE BIKE

- **ACCUEIL** - Briefing et prise en charge.
- **ACTIVITE TROTTINETTE** - Découvrez les domaines des Lacs de l'Eau d'Heure d'une façon insolite lors d'une randonnée de 1h30 en trottinette électrique tout terrain.
- **APÉRITIF** - Après l'effort, le réconfort! Place à l'apéro et dégustez une bière locale accompagné d'une planche apéritive composée de charcuterie et fromages locaux.
- **BBQ** - Buffet barbecue avec 3 types de viandes, des salades maison, du pain, des sauces.

**TARIF : 70€ / p.p\***



## LA TOTALE

- **ACCUEIL** - Briefing et prise en charge.
- **ACTIVITE TROTTINETTE** - Découvrez les domaines des Lacs de l'Eau d'Heure d'une façon insolite lors d'une randonnée de 1h30 en trottinette électrique tout terrain.
- **ACTIVITE ACCROBRANCHE** - Parcours Acrobranche selon le niveau des participants + parcours tyrolienne + saut en chute libre pour les plus aventuriers.  
*Durée : 3h - 3h30*
- **APÉRITIF** - Après l'effort, le réconfort! Place à l'apéro et dégustez une bière locale accompagné d'une planche apéritive composée de charcuterie et fromages locaux.
- **BBQ** - Buffet barbecue avec 5 types de viandes, des salades maison, du pain, des sauces.

**TARIF: 95€ / p.p\***

\*\*\* Gratuité pour celui qui fête son enterrement de vie de garçon / de jeune fille (minimum 8 personnes)



## HÉBERGEMENTS

Vous cherchez un endroit sympa où loger avec vos amis lors de votre weekend EVG / EVJF? Jetez un oeil aux hébergements proposés par notre partenaire, le Golden Lakes Village.

Situé à 500 mètres de notre parc aventure, le Golden Lakes met en location des maisons de vacances pouvant accueillir de 4 à 12 personnes.

Plus d'infos: [www.goldenlakesvillage.com](http://www.goldenlakesvillage.com)

**EVG / EVJF**

**DEMANDEZ VOTRE DEVIS !**

Faites votre choix parmi les différentes formules proposées et demandez une offre à notre équipe.

**DEMANDER UN DEVIS**







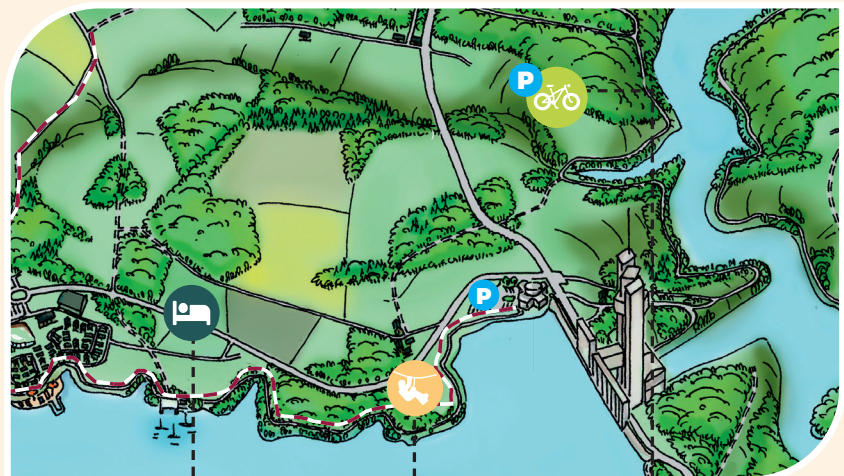
## PLAN & ACCÈS

**Natura Parc SPRL**  
TVA: BE 0826.953.110

Natura **PARC**  
Route de la Plate Taille, 99  
B-6440 Froidchapelle

Natura **BIKE**  
Hameau du Badon, 15  
B-6440 Froidchapelle

**Infos & réservations**  
T: +32 (0) 71 55 31 57  
E: responsable@naturaparc.be



**GOLDEN LAKES**  
VILLAGE & HOTEL

**LE PARC**  
Route de la Plate Taille 99  
Froidchapelle B-6440

**LE BIKE**  
Hameau du Badon 15  
Froidchapelle B-6440

