



BROCHURE TEAMBUILDING

VOTRE EVENT AU COEUR
DE LA NATURE



01 NATURA PARC

02 FORMULES

03 ESPACE
SÉMINAIRE

04 RESTAURATION

05 INFOS PRATIQUES



BIENVENUE AU **NATURA PARC**

Situé aux Lacs de l'Eau d'Heure, Natura Business & events vous propose une large gamme d'activités **unique en Belgique.**

Parcours accrobranche avec tyroliennes au-dessus du lac, balade nature, course d'orientation, challenge, randonnées en VTT ou en trottinette électrique tout terrain ... êtes-vous prêt à relever **les défis du Natura Parc ?**

Riche d'une solide expérience dans le domaine de l'organisation d'événements de type **team-building** depuis plus de 10 ans, notre équipe vous accompagne pour élaborer votre **projet de A à Z.**

Un **espace séminaire** et un **service catering** complètent l'offre du Natura Parc et vous permettent d'y organiser **tout type d'événements.**

Capacité d'accueil de **15 à 250** personnes.

Ouvert toute l'année.

LES FORMULES

NATURA PARC

ACCROBRANCHE & TYROLIENNE

DURÉE : 2H À 3H30

Sautez, grimpez et passez d'arbre en arbre en montant jusqu'à 15 mètres de hauteur. Les 10 parcours accrobranche s'adaptent à chaque aventurier.

Au programme : tyrolienne au-dessus du lac, parc aventure, saut de tarzan, saut pendulaire, etc.

À PARTIR DE
24€^{PP} HTVA

EXPLOR GAME ©

DURÉE : 2H30

Répartis par groupes de 2 à 5 personnes, tentez de franchir les épreuves et de résoudre les énigmes de ce jeu de pistes et d'aventures numérique, où tout se déroule en extérieur.

Collaboration, coordination et réflexion seront les maîtres mots !

Pour résoudre l'énigme finale, vous devrez surtout compter sur la complicité de chaque membre de votre équipe.

À PARTIR DE
16€^{PP} HTVA



BALADE EN TROTTINETTE

DURÉE : 1H À 2H

Offrez à votre équipe une expérience originale et énergisante en trottinette électrique tout-terrain ! Entre sentiers forestiers et RAVeL, partagez un moment convivial en pleine nature, alliant plaisir et découverte. Accessible à tous, cette activité garantit des sensations et des fous rires, parfaits pour renforcer l'esprit d'équipe !

Guide disponible en supplément.

À PARTIR DE
28,50€^{PP} HTVA

BALADE EN VÉLO

DURÉE : 1H À 4H

Pour une pause active tout en douceur, optez pour une balade à vélo le long des lacs. Un moment idéal pour déconnecter du quotidien, profiter d'un cadre apaisant et créer du lien entre collègues. Accessible à tous, cette activité offre un bol d'air frais à l'équipe.

Guide disponible en supplément.

À PARTIR DE
12€^{PP} HTVA

COURSE D'ORIENTATION

DURÉE : 2H À 3H

Carte en main, embarquez à vélo ou en trottinette électrique pour une course palpitante où chaque énigme vous rapproche un peu plus de la victoire ! Stratégie, réflexion et esprit d'équipe seront vos meilleurs alliés pour explorer la région et atteindre l'arrivée en premier. Et n'oubliez pas... le dernier arrivé paie l'apéro !

À PARTIR DE
22€^{PP} HTVA

MULTI-ACTIVITÉS

INTO THE WILD

DURÉE : 2H30

CAPACITÉ : DE 20 À 250 PERSONNES

Offrez à votre équipe une parenthèse unique sur les rives des Lacs de l'Eau d'Heure. Loin du quotidien, plongez dans un cadre naturel propice à la cohésion, à la stratégie et au dépassement de soi.

Au programme : Tir à l'arc, lancer de hâches, sciage en binôme et bien plus encore !

CE QUE VOUS EN RETIREREZ :

- Une reconnexion à l'essentiel
- Une nouvelle facette de vos collègues
- Des fous rires garantis

L'expérience peut se clôturer en toute convivialité autour d'un repas au feu de bois. (en supplément, voir rubrique restauration)

55€^{PP} HTVA



CLIMB TO UNITY

DURÉE : 3H

CAPACITÉ : DE 20 À 80 PERSONNES

Vivez une aventure inoubliable où cohésion et dépassement de soi sont les maîtres-mots.

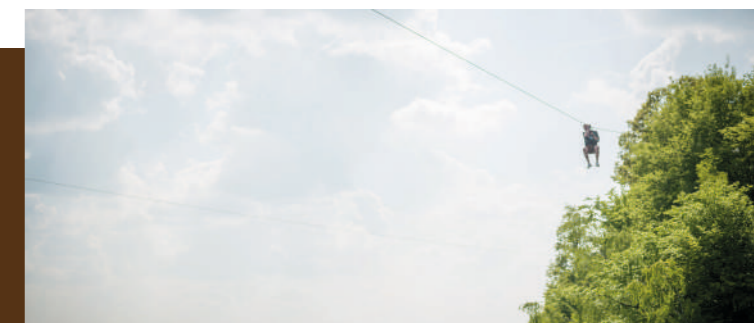
Offrez à votre équipe une journée immersive au bord d'un lac majestueux, ponctuée de défis stimulants qui renforcent l'esprit d'équipe et la confiance mutuelle.

Au programme : Memori Tyroliennes, saut pendulaire et bien plus encore !

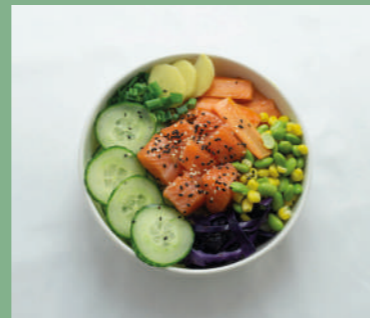
CE QUE VOUS EN RETIREREZ :

- Cohésion et dépassement de soi – Encouragez chaque membre à sortir de sa zone de confort dans un esprit de solidarité.

65€^{PP} HTVA



LES FORMULES | MULTI-ACTIVITÉS



PEACEFULL DAY

DURÉE : JOURNÉE COMPLÈTE

CAPACITÉ : MAX 20 PERSONNES

Offrez à votre équipe une pause ressourçante en pleine nature, alliant détente, reconnexion à soi et renforcement des liens humains. Cette journée immersive apportera des outils concrets pour mieux gérer le stress, favoriser le bien-être et renforcer la cohésion d'équipe.

L'expérience est agrémentée d'une proposition de restauration, incluse dans le prix, composée de produits healthy.

Au programme : Techniques de relaxation et de pleine conscience, gestion du stress et plus encore.

CE QUE VOUS EN RETIREREZ :

Une pause bien-être au cœur de la nature pour revitaliser corps et esprit.

**À PARTIR DE
120€^{PP} HTVA***

* MINIMUM 10 PERSONNES OU FORFAIT DE 1200€/ GROUPE



THE TASTY TRAILS

DURÉE : 1H À 3H

Partez pour une expérience unique alliant plaisir gustatif et découverte nature ! Suivez un itinéraire enchanteur à travers les bois en bordure des lacs, ponctué d'une délicieuse pause gourmande.

ESPACE SÉMINAIRE

LE REFUGE DU BADON



UNE SALLE POUR VOS ÉVÈNEMENTS

Situé sur les hauteurs des lacs, Le Refuge du Badon est une ancienne ferme rénovée dont la mezzanine a été aménagée en un espace séminaire semi-ouvert.

Faisant partie intégrante du Natura Parc, cet espace peut accueillir des groupes allant de 15 à 40 personnes et convient parfaitement pour une réunion, une journée de formation ou un séminaire.

UN ESPACE AMÉNAGEABLE SELON VOS BESOINS!

L'espace séminaire est situé à l'étage de l'établissement sur une mezzanine répartie en différentes zones.

Chaque zone peut être aménagée selon vos besoins. D'une réunion intimiste pour 6-8 personnes à un aménagement en école pouvant aller jusqu'à 40 convives, les possibilités sont nombreuses.

La superficie totale des 5 zones avoisine les 100m².



UN DEVIS PERSONNALISÉ POUR UN ÉVÈNEMENT SUR-MESURE

L'espace séminaire est disponible à la location. Différentes formules sont proposées selon la durée souhaitée ainsi que les options choisies.

Pour parfaire votre venue au *Refuge du Badon*, combinez votre réunion avec une activité team-building et/ ou une formule catering.

RESTAURATION

NOS ESPACES



LA GLORIETTE

UN BARBECUE AU BORD DU LAC

Située en bordure du lac de la Plate Taille à côté du départ des activités du Natura Parc, *La Gloriette* est un espace barbecue à la fois couvert et ouvert sur la nature.

Convivial, cet espace peut accueillir des groupes jusqu'à 40 personnes pour un barbecue au bord du lac. Il offre une vue de rêve sur l'étendue du lac et sur la mythique tour du barrage de l'Eau d'Heure.

UN AGRÉABLE MOMENT ENTRE COLLÈGUES!

La Gloriette est l'endroit parfait pour terminer votre journée team-building ou votre incentive au Natura Parc.

Après l'effort et l'aventure, place au réconfort avec un barbecue bien mérité dans un cadre verdoyant et dépayasant.



LE REFUGE

UN ESPACE RESTAURATION À LA FERME DU BADON

Pouvant accueillir des groupes jusqu'à 40 personnes, *Le Refuge* est un espace restauration situé au rez-de-chaussée de La Ferme du Badon.

Equippé d'un bar et d'une cuisine d'envoi, *Le Refuge* convient parfaitement pour un souper d'entreprise, une fête patronale ou tout autre événement privé.

Selon la météo, vous avez le choix entre l'utilisation de la salle intérieure ou la grande terrasse qui surplombe la nature pour votre repas. En été, notre équipe vous propose un buffet barbecue.

Selon vos exigences et vos besoins, nous pouvons également faire appel à un traiteur externe.



NOS OPTIONS CATERING

ACCUEILS & PAUSES GOURMANDE

- **ACCUEIL CAFÉ** : Café, thé, jus de fruits, eau minérale, 1 mini croissant et 1 mini pain au chocolat. **10,5€^{PP} HTVA**
- **PAUSE CAFÉ** : Café, thé, jus de fruits, eau minérale, corbeille de fruits et assortiment de biscuits (cookies, madeleines, etc.). **10,5€^{PP} HTVA**

FORMULES REPAS

- **PLANCHE APÉRO** : Une planche gourmande à partager (1 pour 4 personnes). **16€^{PP} HTVA**
- **MINI SANDWICHS** : 4 sandwichs au choix parmi notre gamme. **16€^{PP} HTVA**
- **BUFFET CAMPAGNARD** : Assortiment de charcuteries, pâtés et fromages régionaux, accompagné d'un salad bar. **22€^{PP} HTVA**
- **BARBECUE** : Sélection de 3 viandes grillées, baguette et salad bar. **26€^{PP} HTVA**
- **BARBECUE TERRE ET MER** : Sélection de viandes et poissons grillés (3 pièces/personne) baguette et salad bar. **35€^{PP} HTVA**
- **TASTY TRAILS** : Suivez un itinéraire enchanteur à travers les bois en bordure des lacs, ponctué de délicieuses pauses fondues au fromage. **À PARTIR DE 22€^{PP} HTVA**

OPTIONS BOISSONS

- **COOL & SOFT** : Forfait boissons non alcoolisées à l'heure. **10,5€^H HTVA**
- **CLASSIC CHEERS** : Bières pils, softs et vins maison (forfait 2h minimum, 10,50€/h supplémentaire). **21€^H HTVA**

INFOS PRATIQUES



NOTRE PARTENAIRE HÉBERGEMENTS

Le Natura Parc est partenaire du Golden Lakes, le complexe touristique des Lacs de l'Eau d'Heure, et vous offre ainsi l'opportunité de séjourner à proximité.

Le Golden Lakes est situé en bordure du lac de la Plate Taille. En longeant le ravel au bord de l'eau, comptez 15 minutes à pied pour rejoindre le Natura Parc.

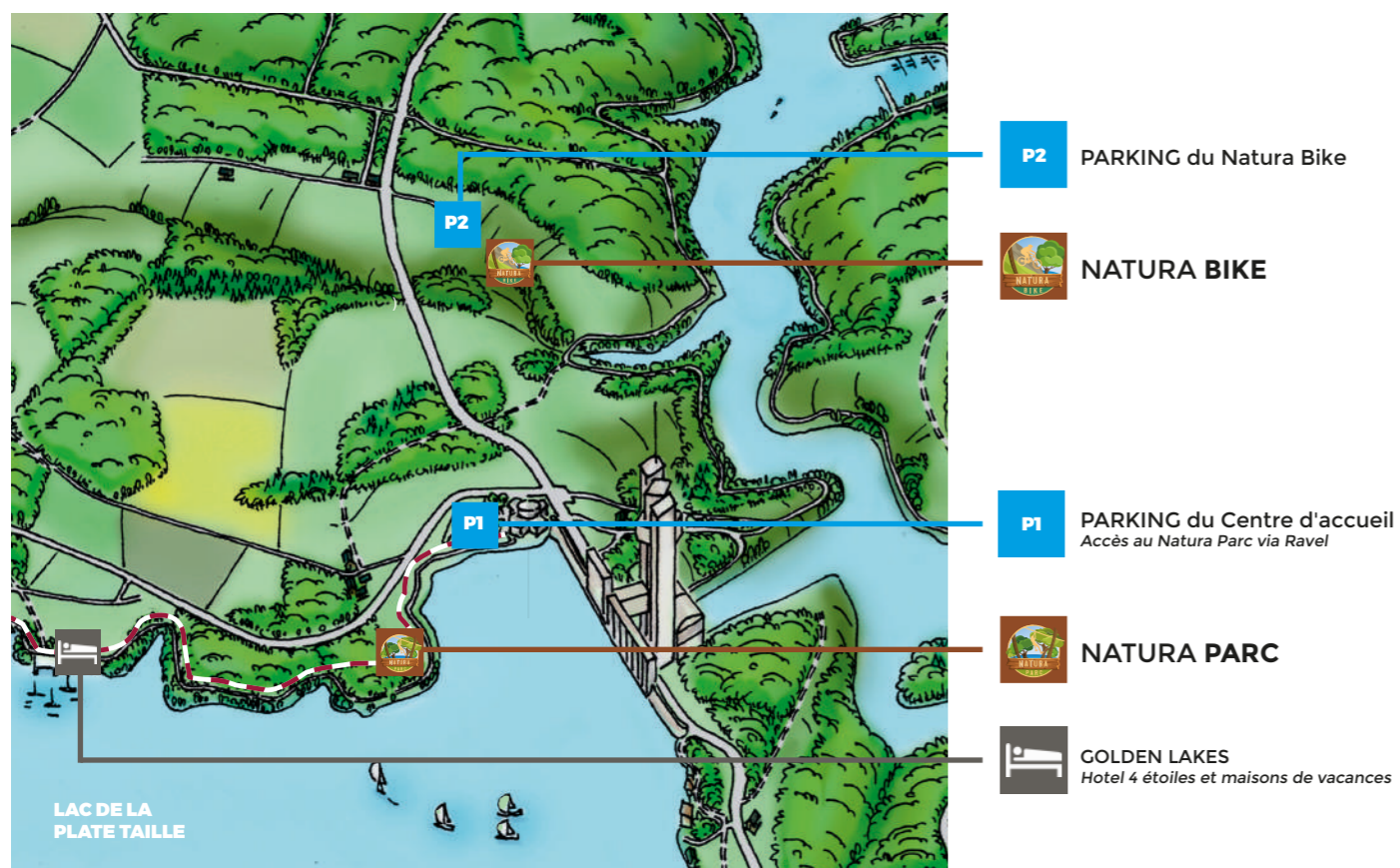
Par la route et en voiture, vous mettrez 2 minutes pour arriver au parking du centre d'accueil.

Combinez vos activités et votre événement avec un séjour au bord du lac en séjournant au sein du Golden Lakes.

Selon votre budget et vos besoins, faites votre choix parmi les différents types d'hébergements proposés.



LE PLAN



NOUS TROUVER



NATURA BUSINESS & EVENTS

Route de la Plate Taille 99
B-6440 Froidchapelle
Accès via parking du centre d'accueil de la Plate Taille







NATURA PARC SPRL

TVA: BE 0826.953.110

Natura PARC

Route de la Plate Taille, 99
B-6440 Froidchapelle

Natura BIKE

Hameau du Badon, 15
B-6440 Froidchapelle

Infos & réservations

T: +32 (0) 495 29 38 17

E: contact@naturaparc.be



NATURAPARC.BE